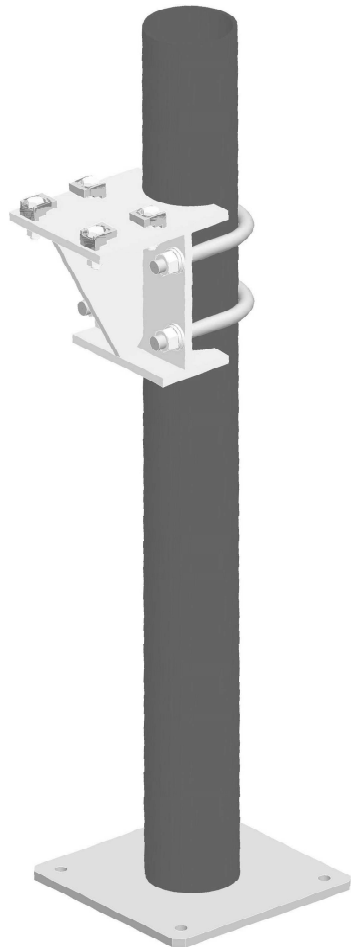


#### PATKA POMOCNÉ KONSTRUKCE POD SOLÁRNÍMI PANELY

- TRUBKA Ø102mm, TLOUŠŤKA 4mm, VÝŠKA 1000mm, OSAZENÍ NA OSU NOSNÉHO SLOUPU V 7.NP (S VÝJIMKOU KRAJNÍ PATKY U ATIKY), KONSTRUKCE ŽÁROVĚ ZINKOVANÁ
- KONZOLE PRO OSAZENÍ KONSTRUKCE, IPE 120, KONSTRUKCE ŽÁROVĚ ZINKOVANÁ
- KOTEVNÍ PLECH 250x250mm, TLOUŠŤKA10mm, KONSTRUKCE ŽÁROVĚ ZINKOVANÁ
- KOTVENÍ DO KONSTRUKCE, ZÁVITOVÁ TYČ 4xM12 DO CHEMICKÉ MALTY
- PRO ELIMINACI TEPELNÝCH MOSTŮ DO TRUBKY UMÍSTIT MINERÁLNÍ IZOLACI A TRUBKU UTĚSNIT POKLIČKOU PROTI ZATEČENÍ SRÁŽKOVÉ VODY



|                       |     |               |
|-----------------------|-----|---------------|
| MATICE M16            | 4   | DIN 934       |
| MATICE M10            | 4   | DIN 934       |
| SROUB SES HL M10x40   | 4   | DIN 931       |
| PRUZ. PODLOZKA M16    | 4   | 300 008       |
| PRUZ. PODLOZKA M10    | 4   | 300 015       |
| PODLOZKA 10.5         | 4   | DIN 125       |
| PODLOZKA 17           | 4   | DIN 125       |
| A10 - long            | 4   | LINDAPTER     |
| TRMEN M16 / M16 - 390 | 2   | ZAVIT TYC M16 |
| KONZOLE IPE 120 / -   | 1   | -             |
| NOHA / -              | 1   | -             |
| Nazev - rozmer        | Ks. | Polotovar     |

#### POZNÁMKA:

- TATO DOKUMENTACE JE DOKUMENTACÍ PRO PROVEDENÍ STAVBY VE SMYSLU PLATNÝCH PŘEDPISŮ A NOREM A NENAHRÁZUJE REALIZAČNÍ (VÝROBNÍ A DÍLENSKOU) DOKUMENTACI, JEJÍŽ ZPRACOVÁNÍ JE POVINNOSTÍ DODAVATELE STAVBY
- VEŠKERÉ ROZMĚRY NUTNO OVĚŘIT NA STAVBĚ, ROZMĚRY UVÁDĚNY VČETNĚ OMÍTEK
- V PŘÍPADĚ NESROVNALOSTÍ NEBO ODCHYLEK OD STAVU PŘEDPOKLÁDANÉHO PROJEKTOVOU DOKUMENTACÍ MUSÍ BÝT NEPRODLENĚ UVĚDOMĚN GENERÁLNÍ PROJEKTANT
- TECHNICKÁ ZPRÁVA JE NEDÍLNOU SOUČÁSTÍ PROJEKTOVÉ DOKUMENTACE. PROJEKTOVÁ DOKUMENTACE SE SKLÁDÁ Z ČÁSTI STAVEBNĚ - ARCHITEKTONICKÉ, STATICKÉ A DALŠÍCH NAVAZUJÍCÍCH PROFESÍ, PROTO JE NUTNÉ JI BRÁT JAKO CELEK
- JEDNOTLIVÉ PROFESNÍ ČÁSTI MUSÍ BÝT KOORDINOVÁNY SE STAVEBNÍ ČÁSTÍ PROJEKTOVÉ DOKUMENTACE, PŘI ZJIŠTĚNÍ NEJASNOSTÍ NEBO PŘÍPADNÝCH KOLIZÍ JE NUTNO KONTAKTOVAT GP

# P1

|  |  |  |  |
|--|--|--|--|
| PARÉ ČÍSLO   |  | AUTORIZOVÁNO   |  |
|  |  | Ing. arch. David Belko   |  |
|  |  | autorizovaný architekt, ČKA 3666   |  |
| REVIZE   |  | architektonické studie, návrhy interiérů<br>projektová dokumentace pozemních staveb<br>zaměření a pasportizace stávajících staveb<br>průkazy penb, energetické poradenství |  |
| REVITALIZACE PLÁŠŤŮ BUDOV A TECH. VYBAVENÍ<br>U KULTURNÍHO DOMU 746, 264 01 SEDLČANY<br>DOMOV SEDLČANY |  | s.r.o.<br><b>arde</b><br>architektura design<br>U Děkanky 1645/6, 140 00 Praha 4<br>web: www.belko.cz tel. 775 660 215   |  |
| HLAVNÍ INŽENÝR PROJEKTU  |  | Ing. arch. David Belko   |  |
| ARCHITEKTONICKÉ ŘEŠENÍ   |  | Ing. arch. David Belko   |  |
| ODPOVĚDNÝ PROJEKTANT ČÁSTI   |  | Ing. Aleš Prokopec   |  |
| VYPRACOVAL   |  | Ing. Aleš Prokopec   |  |
|  |  | INVESTOR Domov Sedlčany  |  |
|  |  | DATUM 12/2023  |  |
|  |  | ČÍSLO ZAKÁZKY 2303   |  |
|  |  | STUPEŇ DOKUMENTACE DPS   |  |
| PATKA PODKONSTRUKCE  |  | MĚŘÍTKO ČÍSLO 1:10 D1.4b.5.  |  |